



SEMAINE 1

Stages vacances chez We Love Momes Versailles en juillet. Nous sommes ravis de vous présenter notre programme détaillé pour deux semaines d'apprentissage immersif en anglais sur le thème "Nature et Préservation" (la semaine de 8 juillet) et « Island's adventures » (la semaine du 15 juillet).

LUNDI

Introduction à la Nature et à la Préservation

Matin :

- Randonnée dans les bois voisins
- Observation et distinction des différents types d'arbres (hauts, bas, avec/sans feuilles)

Après-midi :

- Atelier de fabrication d'abris pour oiseaux et hérissons
- Découverte de la composition des arbres

MARDI

La Forêt et Ses Habitants

Matin :

- Exploration des animaux de notre forêt en France
- Activité "Fresque du climat" pour les enfants

Après-midi :

- Construction d'abris pour escargots et abeilles
- Initiation au compostage pour l'école
- Pourcentages

MERCREDI

Les Fruits et Légumes de Saison

Matin :

- Découverte des fruits et légumes de saison en France
- Atelier de cuisine : préparation d'une salade de fruits avec des fruits locaux

Après-midi :

- Jeux éducatifs sur la réduction des transports alimentaires et l'impact environnemental

JEUDI

Les Conditions Climatiques et Leur Impact

Matin :

- Étude du climat en France
- Activités sur la météo et ses effets sur la nature

Après-midi :

- Ateliers créatifs sur le thème du climat
- Fabrication d'abris pour insectes

VENDREDI

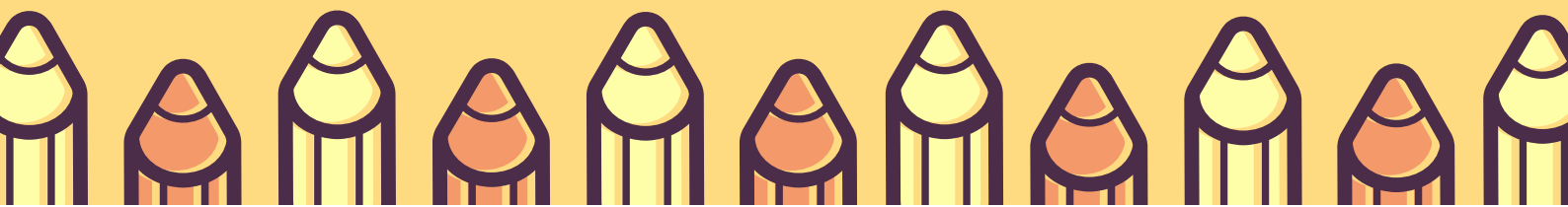
Sortie à l'Orangerie de Versailles

Matin :

- Visite de l'exposition Eva Jospin à l'Orangerie de Versailles
- Discussion sur la création de la soie et son lien avec la nature

Après-midi :

- Atelier artistique inspiré par l'exposition
- Cérémonie de clôture et récapitulatif de la semaine
- Géographie locale
- Géographie mondiale
- Cartes et atlas
- Catastrophes naturelles
- Rivières
- Météo





SEMAINE 2

TOUS LES SEMAINES :

Horaires : 9h00 - 17h00

- 9h00 : Arrivée des enfants
- 9h30 : Temps de rassemblement (présentations des enfants, règles de conduite, chansons, présentation de la journée)
- 10h00 : Début des activités du matin
- 12h00 : Déjeuner
- 13h00 : Période de détente (pause pour les animateurs)
- 13h30 : Activités de l'après-midi
- 16h00 : Goûter
- 16h30 : Rangement : les enfants participent au rangement de la classe
- 17h00 : Fin de la journée

LUNDI

Introduction aux Îles du Monde

Matin :

- Présentation des différentes îles du monde (Hawaï, Maldives, Galápagos, etc.)
- Activité de cartographie des îles

Après-midi :

- Création de maquettes d'îles en utilisant des matériaux recyclés
- Jeux de rôle sur la vie insulaire

MARDI

Faune et Flore des Îles

Matin :

- Étude des plantes et animaux spécifiques aux îles tropicales
- Atelier de fabrication de couronnes de fleurs hawaïennes

Après-midi :

- Construction de terrariums pour recréer les écosystèmes insulaires
- Observation et dessin d'animaux exotiques

MERCREDI

Cultures et Traditions Insulaires

Matin :

- Découverte des cultures et traditions des îles (danses, musiques, costumes)
- Atelier de danse tahitienne

Après-midi :

- Cuisine insulaire : préparation de plats traditionnels des îles
- Jeux et histoires des îles

JEUDI

Exploration des Océans et Plages

Matin :

- Étude des océans entourant les îles et de la vie marine
- Activité de nettoyage et préservation des plages

Après-midi :

- Jeux éducatifs sur la préservation des océans

VENDREDI

Sortie à la Cité de la Mer

Matin :

- Sortie à définir

Après-midi :

- Atelier créatif inspiré par l'exposition
 - Cérémonie de clôture et récapitulatif de la semaine
- 